



デンマーク・ネストベッツの24時間ホームケア体制

東洋大学 渡辺裕美

1. 人口

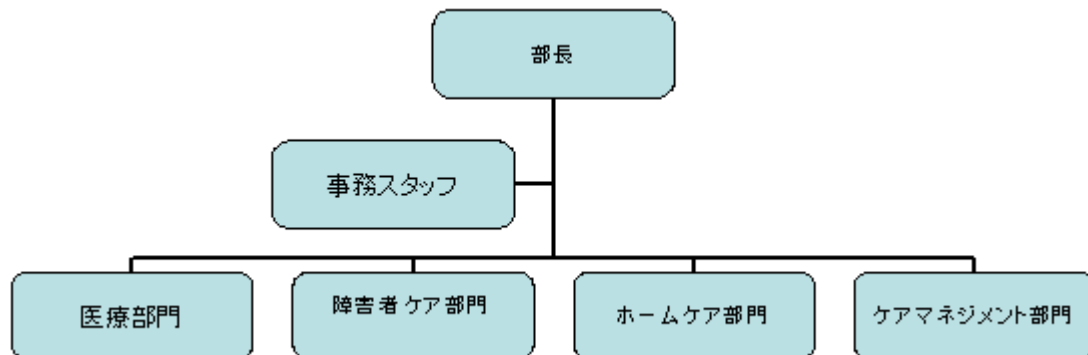
デンマークの人口 539,764,0人 65歳以上 804,576人 14.9% (2004年1月1日)

ネストベッツの人口 40,533人 (2004年1月1日)

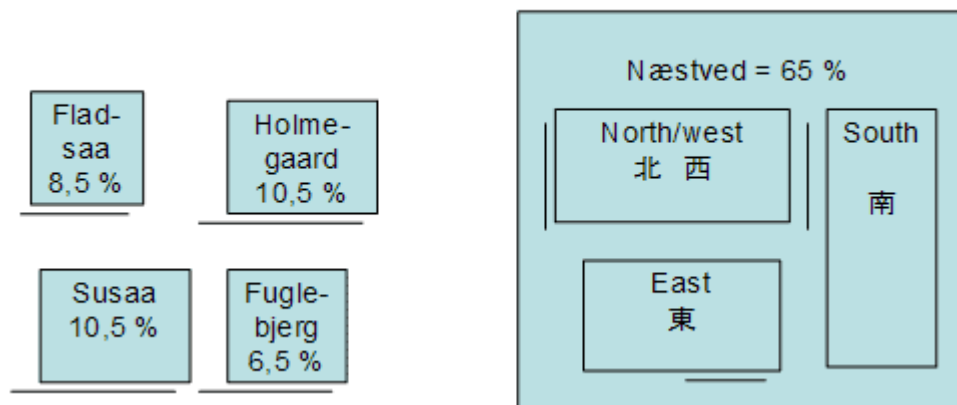
ネストベッツの人口 80,142人 65歳以上 12,495人 15.6% (2007年1月1日)

1月に近隣4コミューン(市町村)を合併し、5つのコミューンでNewネストベッツ誕生。

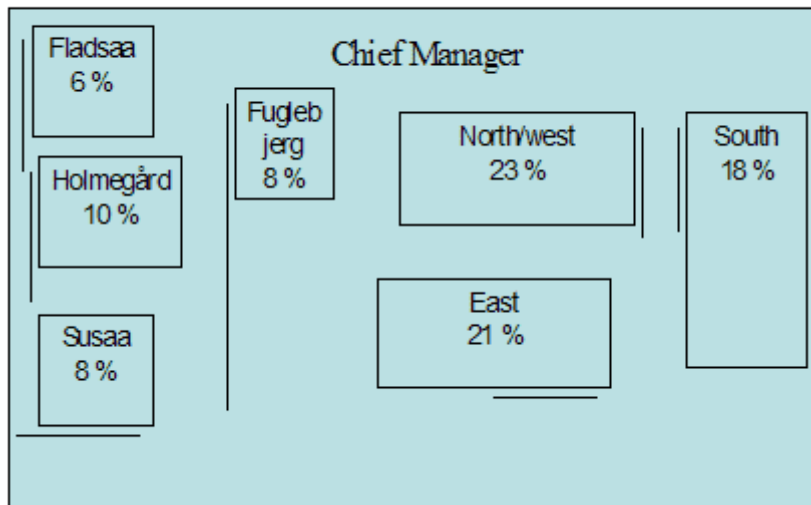
2. ネストベッツ市のホームケア組織



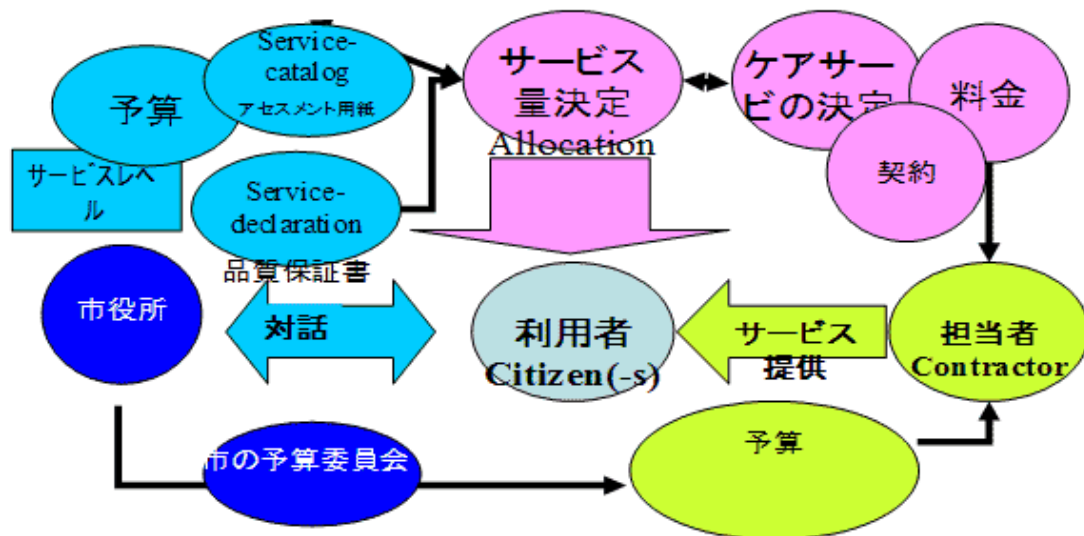
< ホームケア地区割り 合併前 2006 >



< ホームケア地区割り 合併後 New Næstved 2007 >



ホームケア利用の流れ
決定からサービスの提供まで



出典: John Pedersen (ネストベッツ保健福祉部長)作成のパワーポイントを和訳

高齢者へ対する
地域ケアサービスメニュー

- 生活援助 Practical assistance
- 介護 Personal care
- 看護 Health care (nursing)
- リハビリ Training and Rehabilitation
- アクティビティ Social activities
- 居住場所 Housing
- 療法サービス Remedy service

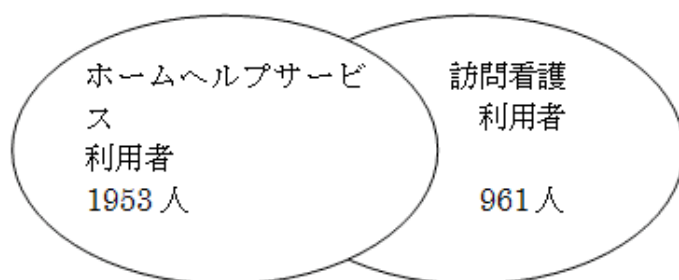


出典: John Pedersen (ネストベッツ保健福祉部長)作成のパワーポイントを和訳

(表) ホームケア利用者数 2005年5月

(出典 [Naestved Kommune Memo](#) を筆者訳)

ホームヘルプサービス利用者総計	1953
コミュン提供のホームヘルプサービス利用者	1728
民間事業者提供のホームヘルプサービス利用者	204
重い障害のある人のためのプライベートヘルパー雇用	10
入院中の利用者	47
重複サービス利用者(掃除は民間、介護はコミュンから)	-36



24時間ホームケア 夜間訪問利用者比率

	日中のホームケア利用者	準夜帯のホームケア利用者	深夜帯のホームケア利用者
合計	1714 (100)	627 (35.6)	489 (28.5)
北地区 Ny-Holsted	450	173	153
南地区 Birkebjerg	484	162	99
東地区 Munkebo	467	164	133
西地区 Marksgard	313	128	104

(デンマーク自治体N 2005年6月15日現在 自治体職員の統計処理により算出)

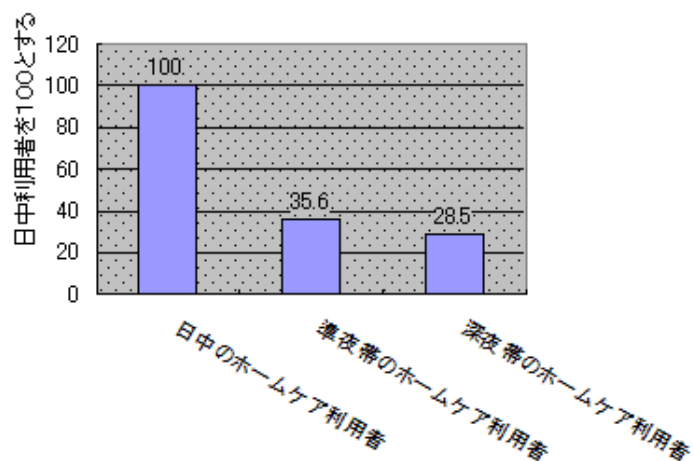


図 ネストベッツ 24時間ホームケア 夜間訪問利用者比率

訪問介護計画のIT化に向けての動き

3年前（2002年）、手書きで訪問介護計画を作成するのをやめた。「パソコンソフトを使って訪問介護計画作成」をしている。現在使用しているソフトは“ZEALANDCARE”（シーランドケア）会社のもの。2004年12月に、日勤帯のホームヘルプサービスに限って、北地区から導入した。北地区、南地区、西地区、では、パソコンソフトによる訪問介護計画記入方式を順次導入し、2005年5月、東地区にも導入した。2005年秋には、準夜帯と深夜帯のホームヘルプサービスにパソコンソフトによる訪問介護計画記入開始。モバイルとして使っている機器（ハード）は、NOKIA製で、閉じると携帯電話。開くとモバイルパソコンとなる。

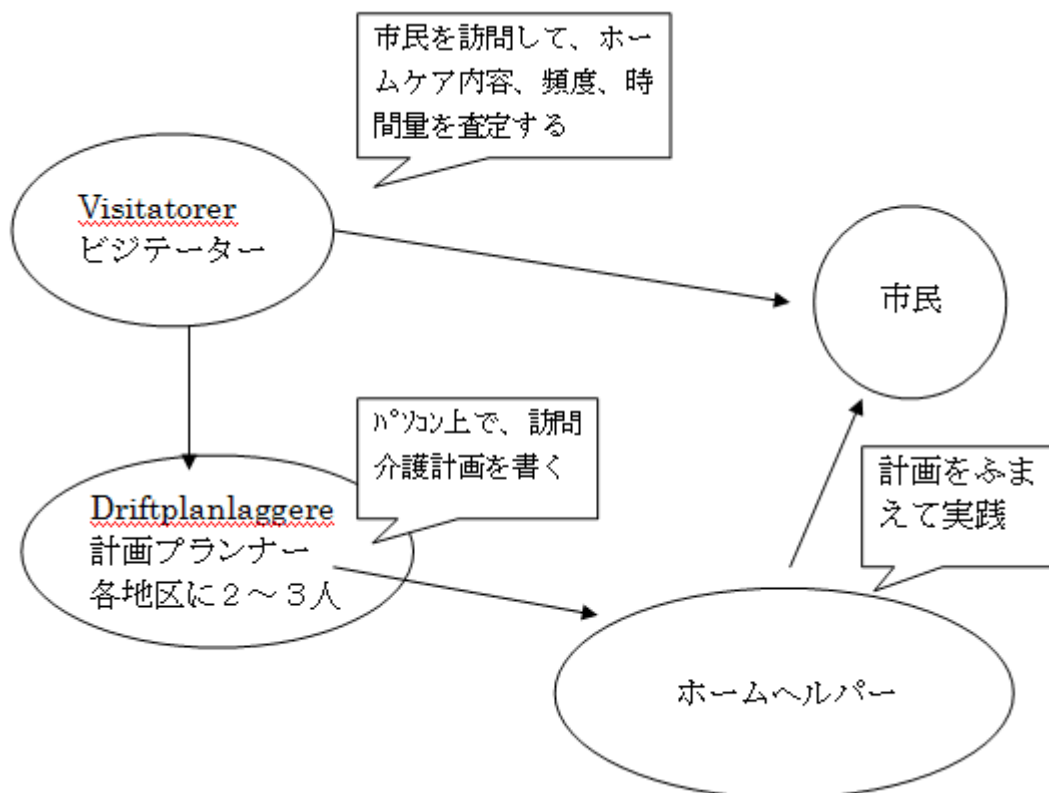


表 ネストベッツの24時間ホームケア体制の組織 一時間帯別

北地区	日勤帯	5チーム+1チーム(ユニットケア専属)	
		1チームあたり12-16人 (看護師、s&hアシスタント、s&hヘルパー)	
		ユニットケア専属チームは10人で構成 (看護師、s&hアシスタント、s&hヘルパー)	
	準夜帯	2チーム 1チーム16人 (看護師、s&hアシスタント、s&hヘルパー)	
	深夜帯	2チーム 1チーム6人 (s&hアシスタント、s&hヘルパー)	
南地区	日勤帯	5チーム 1チームあたり15-25人 (看護師、s&hアシスタント、s&hヘルパー)	
		準夜帯	2チーム 1チーム15人 (看護師、s&hアシスタント、s&hヘルパー)
		深夜帯	2チーム 1チーム4人 (s&hアシスタント、s&hヘルパー)
東地区	日勤帯	6チーム+1アクティビティチーム 1チームあたり18-20人 (看護師、s&hアシスタント、s&hヘルパー)	
			アクティビティチームの構成(OT, PT, s&hアシスタント、s&hヘルパー)
		準夜帯	2チーム 1チーム15人 (看護師、s&hアシスタント、s&hヘルパー)
	深夜帯	2チーム 1チーム6人 (s&hアシスタント、s&hヘルパー)	
西地区	日勤帯	5チーム 3チームは5-6人構成、2チームは15-18人構成 (看護師、s&hアシスタント、s&hヘルパー)	
		準夜帯	2チーム 1チーム9-10人構成 (看護師、s&hアシスタント、s&hヘルパー)
		深夜帯	2チーム 1チーム6人 (s&hアシスタント、s&hヘルパー)

深夜帯は市内すべてのエリアを管轄する看護師1人がいる。

(2005年6月の24時間ホームケア組織 ネストベ自治体担当者から筆者が情報収集)